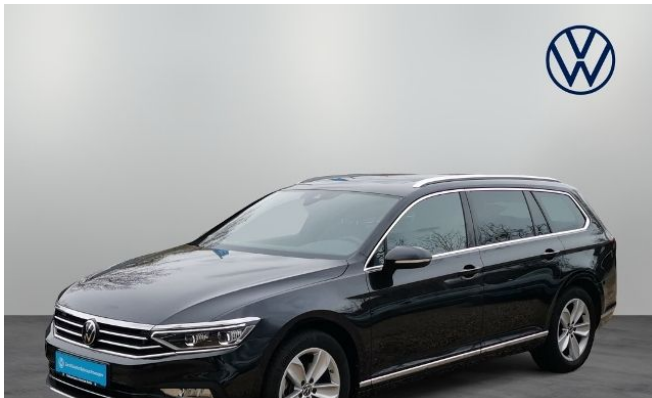


VW Passat Variant

Passat Variant 2.0 TSI

Elegance DSG LED NAVI

€ 39.869,00
(MwSt. ausweisbar)



Kombi
EZ: 03/2022
Benzin
1984 ccm

Gebrauchtwagen
18.836 km
140 kW (190 PS)
Automatik

Volkswagen Zentrum Halle



Fahrzeugbeschreibung

Highlights: Qualitätssiegel Zertifizierte Gebrauchtwagen; 1. Hand; Scheckheftgepflegt; !!! 3 Jahre Anschlussgarantie - bis 100.000 km !!!.

Technik + Sicherheit: 7-Gang-Automatikgetriebe oder DSG Beachtung: Fam. EDF; ASR; Kopfairbagsystem für Front- und Fondpassagiere inkl. Seitenairbags vorn; Airbag für Fahrer und Beifahrer, mit Beifahrerairbag-Deaktivierung; Diebstahlwarnanlage; Scheibenwaschdüsen vorn automatisch beheizt; Diebstahlwarnanlage mit Innenraumüberwachung, Back-up-Horn und Abschleppschutz; Innenspiegel automatisch abblendend; Servolenkung elektromechanisch, geschwindigkeitsabhängig geregelt; Start/Stop-Anlage mit Rekuperation (Bremsenergie-Rückgewinnung); Elektronische Parkbremse inkl. Auto-Hold-Funktion; Abgasnorm EU6 AP; Kindersicherung; 4-Zylinder-Ottomotor 2,0 l TSI, 140 kW.

Multimedia: "Business Premium"-Paket inkl. Navigation; Navigationssystem "Discover Pro" inkl. "Streaming & Internet"; Telefonschnittstelle "Comfort" mit induktiver Ladefunktion; 2 USB-C-Schnittstellen vorn, 1 USB-C-Ladebuchse an der Mittelkonsole hinten; Sprachbedienung; Digitaler Radioempfang DAB+; App-Connect inkl. App-Connect Wireless für Apple CarPlay und Android Auto; Vorbereitung Mobiler Schlüssel, für den Fahrzeugzugang per Smartphone; Vorbereitet für "We Connect" und "We Connect Plus".

Assistenzsysteme: Berganfahrassistent; Mit Verkehrszeichenerkennung; Müdigkeitserkennung; Rückfahrkamera "Rear View"; Spurwechselassistent "Side Assist" und Ausparkassistent; Proaktives Insassenschutzsystem in Verbindung mit "Front Assist" und "Side Assist"; Automatische Distanzregelung ACC "stop & go", mit Geschwindigkeitsbegrenzer; Notbremsassistent "Front Assist" (für automatische Distanzregelung ACC bis 210 km/h); Proaktives Insassenschutzsystem und Spurwechselassistent "Side Assist"; Fahrassistent "Travel Assist" und Spurhalteassistent "Lane Assist"; Einparkhilfe - Warnsignale bei Hindernissen im Front- und Heckbereich; Regensensor; Notruf-Service; keine

Registrierung notwendig, Dienst ist bei Auslieferung aktiviert; Fahrprofilwahl.

Innen: Klimaanlage "Air Care Climatronic" mit Aktiv-Kombifilter, Bedienungselementen hinten und 3-Zonen-Temperaturregelung; Multifunktionslenkrad in Leder, mit Schaltwippen; Digital Cockpit "Pro", mehrfarbig, verschiedene Info-Profile wählbar; Dachhimmel in Titanschwarz; Gepäckraumabdeckung auszieh- und herausnehmbar, mit elektrischer Öffnung; Heckklappe mit elektrischer Öffnung und Schließung, elektrische Öffnung für Gepäckraumabdeckung; Schalthebelknopf in Leder; 12-V-Steckdose an der Mittelkonsole hinten und im Gepäckraum; 230-V-Steckdose an der Mittelkonsole hinten; Innenleuchten mit Abschaltverzögerung und Dimmfunktion, je 2 LED-Leseleuchten vorn und hinten.

Sitze + Polster: Vordersitze beheizbar; Rücksitzbank ungeteilt, Lehne asymmetrisch umklappbar, Mittelarmlehne mit Ablagefach und Durchlademöglichkeit; Mittelarmlehne vorn höhen- und längseinstellbar, mit Ablagebox; 2 Ausströmer hinten mit Chromlamellen; Sport-Komfortsitze vorn; Lendenwirbelstützen vorn elektrisch einstellbar, Massagefunktion auf Fahrerseite; Vordersitze elektrisch einstellbar, ergoComfort Sitz auf Fahrerseite, mit Memory-Funktion und Komforteinstieg; ergoComfort Sitz mit elektrischer 14-Wege-Einstellung, Memory- und Massagefunktion auf der Fahrerseite; Dreipunkt-Automatiksicherheitsgurt für mittleren Rücksitzplatz.

Außen: Panorama-Ausstell-/Schiebedach mit Panoramadach hinten; Schlüsselloses Schließ- und Startsystem "Keyless Access" mit Safe-Sicherung; Anhängervorrichtung anklappbar, mit elektrischer Entriegelung; Außenspiegel elektrisch anklappbar, auf Fahrerseite abblendend, Umfeldbeleuchtung und Memory-Funktion; Seitenscheiben hinten und Heckscheibe abgedunkelt; Dachreling silber eloxiert; Heckklappe mit elektrischer Öffnung und Schließung.

Scheinwerfer + Leuchten: Dynamische Fernlichtregulierung "Dynamic Light Assist" für LED-Matrix-Scheinwerfer; IQ.LIGHT - LED-Matrix-Scheinwerfer mit LED-Tagfahrlicht, Kurvenfahrlicht und dynamischer Blinkleuchte; Leuchtweitenregulierung dynamisch, mit dynamischem Kurvenfahrlicht; LED-Rückleuchten dunkelrot, mit dynamischer Blinkleuchte; LED-Nebelscheinwerfer und Abbiegelicht; Fahrlichtschaltung automatisch, mit Tagfahrlicht, "Leaving home"-Funktion und manueller "Coming home"-Funktion; Ambientebeleuchtung "Plus"; Ambientebeleuchtung mehrfarbig; Nebelschlusslicht beidseitig, Rückfahrlicht beidseitig.

Räder + Reifen: Reifendruck-Kontrollsystem; 4 Leichtmetallräder "Istanbul"; 7 J x 17 in Sterling-Silber lackiert.

Sonstiges: Elegance; Einstiegs-/Warnleuchten in LED-Technik in allen Türen

Ehemalige UPE des Herstellers: 61.190 Euro
Änderungen, Zwischenverkauf und Irrtümer vorbehalten!(Abstandstempomat,LED Scheinwerfer,Keyless Entry).

Ausstattung

3-Zonen-Klimaautomatik
ESP

ABS
Elektrische Sitze

Alu-Felgen
Front-, Seiten- und weitere
Airbags
Multifunktionslenkrad
Panoramadach
Sitzheizung
Wegfahrsperre

Dachreling
Garantie

HU/AU neu
Nebelscheinwerfer
Schiebedach
Start/Stop-Automatik
el. Fensterheber

Klimaautomatik
Nichtraucherfahrzeug
Servolenkung
Traktionskontrolle

Navigationssystem
Scheckheftgepflegt
Sportsitze
Zentralverriegelung

***Informationen zu den Verbrauchsangaben**

Die angegebenen (kombinierten) Werte wurden nach den vorgeschriebenen Messverfahren (VO(EG)715/2007 in der gegenwärtig geltenden Fassung) ermittelt. Die Angaben beziehen sich nicht auf ein einzelnes Fahrzeug und sind nicht Bestandteil des Angebots, sondern dienen allein Vergleichszwecken zwischen den verschiedenen Fahrzeugtypen. Der Kraftstoffverbrauch und die CO₂-Emissionen eines Fahrzeugs hängen nicht nur von der effizienten Ausnutzung des Kraftstoffs durch das Fahrzeug ab, sondern werden auch vom Fahrverhalten und anderen nichttechnischen Faktoren beeinflusst. Hinweis nach Richtlinie 1999/94/EG. Weitere Informationen zum offiziellen Kraftstoffverbrauch und den offiziellen spezifischen CO₂-Emissionen neuer Personenkraftwagen können dem "Leitfaden über den Kraftstoffverbrauch und die CO₂-Emissionen neuer Personenkraftwagen" entnommen werden, der an allen Verkaufsstellen und bei der "Deutschen Automobil Treuhand GmbH" unter www.dat.de unentgeltlich erhältlich ist.