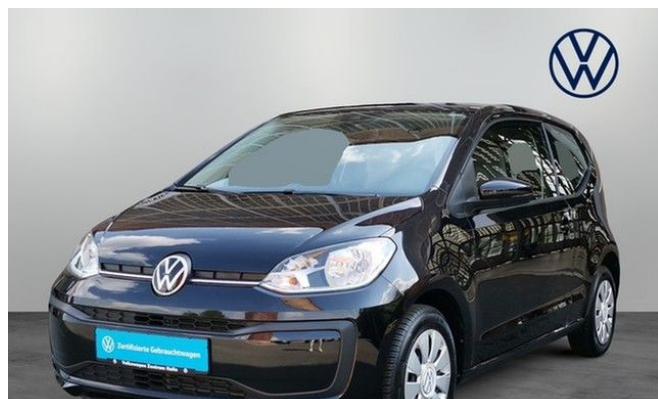


## VW up up! 1.0 move

€ 10.870,00  
(MwSt. ausweisbar)



Kleinwagen  
EZ: 06/2021  
Benzin  
999 ccm

Gebrauchtwagen  
32.119 km  
48 kW (65 PS)  
Schaltgetriebe

Volkswagen Zentrum Halle  
Am Holzplatz



## Fahrzeugbeschreibung

**Highlights** Klimaautomatik.

**Ausstattungs Pakete** Akustikpaket.

**Multimedia und Kommunikation** We Connect Digitaler Radioempfang DAB Radio Composition Phone Telefonschnittstelle Multifunktionsanzeige Plus 2 Lautsprecher.

**Komfort** Einstiegshilfe Easy Entry HU/AU neu Allergenfilter Funkfernbedienung Höheneinstellung Fahrersitz Klimaanlage manuell Zentralverriegelung ohne SAFE-Verriegelung Scheckheft gepflegt.

**Interieur** Elektrische Fensterheber Handschufach Sitzbezüge Stoff Chrom-Applikationen innen Dachhimmel in grau Gepäckraumboden höheneinstellbar Rücksitzbank ungeteilt Gepäckraumabdeckung Gepäckraumbeleuchtung.

**Exterieur** Scheibenwischer Intervallschaltung Wärmeschutzverglasung Metallic.

**Räder und Reifen** Reifen 165/70 R 14 Stahlräder.

**Licht und Sicht** Tagfahrlicht.

**Fahrzeugassistenten** Berganfahrassistent.

**Technik und Sicherheit** Airbags Elektronisches Stabilisierungsprogramm Kopfairbag-System Multifunktionskamera Servolenkung elektromechanisch Airbags vorne Seitenairbag vorne USB Schnittstelle Innenraum ABS Deaktivierungsschalter für Beifahrerairbag Reifenkontrollanzeige Start-Stopp-System .

**Sonstiges** Maps + More Dock Bordwerkzeug Reifenreparaturset.

---

# Ausstattung

ABS

HU/AU neu  
Servolenkung

ESP

Klimaautomatik  
Start/Stop-Automatik

Front-, Seiten- und weitere  
Airbags  
Klimaautomatik  
Zentralverriegelung

Garantie

Scheckheftgepflegt  
el. Fensterheber

**\*Informationen zu den Verbrauchsangaben**

Die angegebenen (kombinierten) Werte wurden nach den vorgeschriebenen Messverfahren (VO(EG)715/2007 in der gegenwärtig geltenden Fassung) ermittelt. Die Angaben beziehen sich nicht auf ein einzelnes Fahrzeug und sind nicht Bestandteil des Angebots, sondern dienen allein Vergleichszwecken zwischen den verschiedenen Fahrzeugtypen. Der Kraftstoffverbrauch und die CO<sub>2</sub>-Emissionen eines Fahrzeugs hängen nicht nur von der effizienten Ausnutzung des Kraftstoffs durch das Fahrzeug ab, sondern werden auch vom Fahrverhalten und anderen nichttechnischen Faktoren beeinflusst. Hinweis nach Richtlinie 1999/94/EG. Weitere Informationen zum offiziellen Kraftstoffverbrauch und den offiziellen spezifischen CO<sub>2</sub>-Emissionen neuer Personenkraftwagen können dem "Leitfaden über den Kraftstoffverbrauch und die CO<sub>2</sub>-Emissionen neuer Personenkraftwagen" entnommen werden, der an allen Verkaufsstellen und bei der "Deutschen Automobil Treuhand GmbH" unter [www.dat.de](http://www.dat.de) unentgeltlich erhältlich ist.