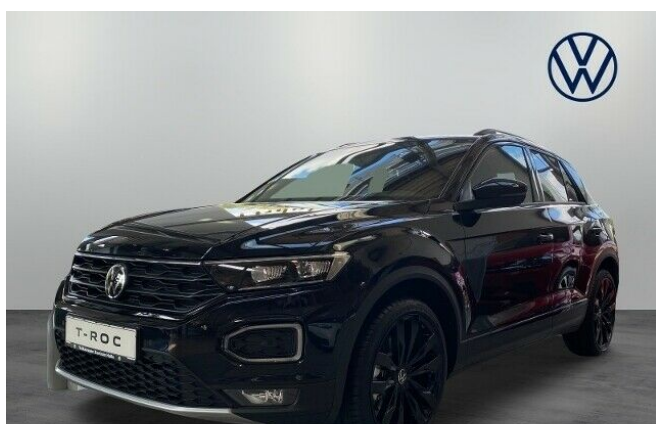


€ 38.594,00
(MwSt. ausweisbar)

VW T-Roc

T-Roc Sport 1.5 I TSI

OPF 110 kW (150 PS) 7- Gang

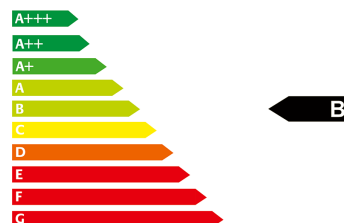


SUV/Pickup
0 km
110 kW (150 PS)
Automatik

Neufahrzeug
Benzin
1498 ccm

Verbrauchsangaben
komb. 5.4 l/100km*

CO2 Emissionen
komb. 155 g/km*
Umweltplakette 4 (Grün)
nach EnVKV: ja



Volkswagen Zentrum Halle

Das WeltAuto.
Gute Gebrauchtwagen. Garantiert.

Fahrzeugbeschreibung

Highlights: Anschlussgarantie, Laufzeit 3 Jahre im Anschluss an die Herstellergarantie, maximale Gesamtleistung 100 000 km; CO2-Effizienzklasse: B.

Technik + Sicherheit: Elektronische Parkbremse inkl. Auto-Hold-Funktion; Elektronisches Stabilisierungsprogramm mit Gegenlenkunterstützung, ABS, ASR, EDS, MSR und Gespannstabilisierung; Airbag für Fahrer und Beifahrer, mit Beifahrerairbag-Deaktivierung; Kopfairbagsystem für Front- und Fondpassagiere inkl. Seitenairbags vor; Scheibenwaschdüsen vorn automatisch beheizt; Innenspiegel automatisch abblendend; Sportfahrwerk; Heckscheibenwischer mit Intervallschaltung; Dreipunkt-Automatiksicherheitsgurte vorn mit Höheneinstellung und Gurtstraffer; Start/Stop-Anlage mit Rekuperation (Bremsenergie-Rückgewinnung); Progressivlenkung; 3 Dreipunkt-Automatiksicherheitsgurte hinten, Gurtstraffer für die äußeren Rücksitzplätze; Bremsbelagverschleißanzeige; Warnton und -leuchte für nicht angelegte Gurte vorn und hinten; Wegfahrsperre elektronisch.

Multimedia: Navigationssystem "Discover Media" inkl. "Streaming & Internet"; Mittelarmlehne vorn inkl. USB-C-Schnittstelle und USB-Ladebuchse; Telefonschnittstelle; Digitaler Radioempfang DAB+; App-Connect inkl. App-Connect Wireless für Apple CarPlay und Android Auto.

Assistenzsysteme: Berganfahrassistent; Fernlichtregulierung "Light Assist"; Mit Verkehrszeichenerkennung; Müdigkeitserkennung; Rückfahrkamera "Rear View"; "Blind Spot"-Sensor "Plus" mit Ausparkassistent, inkl. Spurhalteassistent "Lane Assist"; Automatische Distanzregelung ACC "stop & go", mit Geschwindigkeitsbegrenzer; Notbremsassistent "Front Assist"; (für automatische Distanzregelung ACC bis 210 km/h); Reifenkontrollanzeige; Fahrprofilwahl; Einparkhilfe - Warnsignale bei Hindernissen im

Front- und Heckbereich; Regensensor; Notruf-Service; keine Registrierung notwendig, Dienst ist bei Auslieferung aktiviert; Warnleuchte für Waschwasserstand.

Innen: Klimaanlage "Air Care Climatronic" mit Aktiv-Kombifilter und 2-Zonen-Temperaturregelung; Multifunktions-Sportlenkrad in Leder, mit Schaltwippen; Aktivkohlebehälter (EVAP); Fensterheber elektrisch; Digital Cockpit Pro, mehrfarbig, verschiedene Info-Profile wählbar; Textilfußmatten vorn und hinten; Dachhimmel schwarz; Gepäckraumboden höheneinstell- und herausnehmbar; 2 LED-Leseleuchten vorn und 2 hinten; Chrom-Applikationen an Lichtdreh-, Spiegeleinstell- und Fensterheberschaltern.

Sitze + Polster: Innenfarbe: Titanschwarz-Anthrazit-Rot/Anthrazit/ Anthrazit; Vordersitze beheizbar; Rücksitzlehne asymmetrisch geteilt umklappbar, mit Mittelarmlehne; Lendenwirbelstützen vorn; Vordersitze mit Höheneinstellung; Sportsitze vorn; Beifahrersitzlehne komplett umklappbar; Sitzmittelbahnen der Vordersitze und der äußeren Rücksitzplätze in Stoff "Gem"; 3 Kopfstützen hinten; Schublade unter dem rechten Vordersitz; Sicherheitsoptimierte Kopfstützen vorn; ISOFIX-Halteösen (Vorrichtung zur Befestigung von 2 Kindersitzen auf der Rücksitzbank).

Aussen: Zentralverriegelung ohne Safe-Sicherung, mit Funkfernbedienung und 2 Funkklappschlüsseln; Anhängerkupplung abnehmbar und abschließbar; Außenspiegel elektrisch einstell-, anklapp- und beheizbar, mit Beifahrerspiegelabsenkung; Seitenscheiben hinten und Heckscheibe abgedunkelt; Dachreling schwarz; Heckklappe mit elektrischer Öffnung und Schließung; Frontscheibe in Verbundsicherheitsglas, wärmedämmend; Stoßfänger mit Unterfahrschutz in Silber-Metallic, Lufteinlass in Wabenstruktur.

Scheinwerfer + Leuchten: Nebelscheinwerfer und Abbieglicht; LED-Rückleuchten dunkelrot; LED-Scheinwerfer für Abblend- und Fernlicht; Leuchtweitenregulierung dynamisch; Fahrlichtschaltung automatisch, mit LED-Tagfahrlicht, "Leaving home"- und manueller "Coming home"-Funktion; Ambientebeleuchtung weiß.

Räder + Reifen: Suzuka 8 J x 19 in Schwarz, Volkswagen R, Reifen 225/40 R 19; Tire Mobility Set: 12-Volt-Kompressor und Reifendichtmittel.

Pakete: Winterpaket; Sitzkomfortpaket; Design-Paket "Black Style"; Fahrerassistentpaket "Plus".

Sonstiges: Scheibenbremsen hinten; Make-up-Spiegel beleuchtet in den Sonnenblenden; Rückstrahler in allen Türen; Leuchte im Fußraum vorn; Sport-Ausstattung; Bordwerkzeug; Pedale in Edelstahl gebürstet; Verbandtasche, Warndreieck und Warnweste; NichtraucherAusführung - Ablagefach und 12-V-Steckdose vorn

Änderungen, Zwischenverkauf und Irrtümer vorbehalten!(Abstandstempomat,LED Scheinwerfer)erstellt durch my-motion.de.

Ausstattung

2-Zonen-Klimaautomatik
Bord-Computer
Front-, Seiten- und weitere
Airbags
Kurvenlicht
Nichtraucherfahrzeug
Sitzheizung
Tagfahrlicht
Zentralverriegelung

ABS
Dachreling
Garantie
Multifunktionslenkrad
Radio/CD
Sportfahrwerk
Tempomat
el. Fensterheber

Alu-Felgen
ESP
HU/AU neu
Navigationssystem
Scheckheftgepflegt
Sportsitze
Traktionskontrolle

Anhängerkupplung (AHK)
Einparkhilfe (PDC)
Klimaautomatik
Nebelscheinwerfer
Servolenkung
Start/Stop-Automatik
Wegfahrsperre

***Informationen zu den Verbrauchsangaben**

Die angegebenen (kombinierten) Werte wurden nach den vorgeschriebenen Messverfahren (VO(EG)715/2007 in der gegenwärtig geltenden Fassung) ermittelt. Die Angaben beziehen sich nicht auf ein einzelnes Fahrzeug und sind nicht Bestandteil des Angebots, sondern dienen allein Vergleichszwecken zwischen den verschiedenen Fahrzeugtypen. Der Kraftstoffverbrauch und die CO₂-Emissionen eines Fahrzeugs hängen nicht nur von der effizienten Ausnutzung des Kraftstoffs durch das Fahrzeug ab, sondern werden auch vom Fahrverhalten und anderen nichttechnischen Faktoren beeinflusst. Hinweis nach Richtlinie 1999/94/EG. Weitere Informationen zum offiziellen Kraftstoffverbrauch und den offiziellen spezifischen CO₂-Emissionen neuer Personenkraftwagen können dem "Leitfaden über den Kraftstoffverbrauch und die CO₂-Emissionen neuer Personenkraftwagen" entnommen werden, der an allen Verkaufsstellen und bei der "Deutschen Automobil Treuhand GmbH" unter www.dat.de unentgeltlich erhältlich ist.