

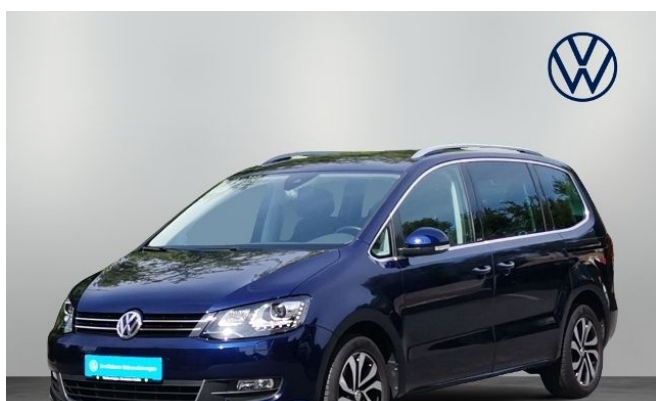
VW Sharan

Sharan 1.4 TSI Active

DSG KLIMA XENON NAVI

ALU

€ 37.769,00
(MwSt. ausweisbar)



Van/Kleinbus
EZ: 02/2022
Benzin
1395 ccm

Gebrauchtwagen
53.135 km
110 kW (150 PS)
Automatik

Volkswagen Zentrum Halle



Fahrzeugbeschreibung

Highlights: 1. Hand; Scheckheftgepflegt; !!! 3 Jahre Anschlussgarantie - bis 100.000 km !!!.

Technik + Sicherheit: 6-Gang-Automatikgetriebe oder DSG Beachtung: Fam. EDF; Elektronisches Stabilisierungsprogramm mit Gegenlenkunterstützung, ABS, ASR, EDS, MSR und Gespannstabilisierung; Airbag für Fahrer und Beifahrer, mit Beifahrerairbag-Deaktivierung, inkl. Knie-Airbag auf der Fahrerseite; Seitenairbags und Gurtstraffer für die äußeren Sitze der 2. Sitzreihe, inkl. Seitenairbags vorn und Kopfairbagsystem; Scheibenwaschdüsen vorn automatisch beheizt; Diebstahlwarnanlage "Plus"; mit Innenraumüberwachung, Back-up-Horn und Abschleppschutz; Innenspiegel automatisch abblendend; Servolenkung elektromechanisch, geschwindigkeitsabhängig geregelt; Abgasnorm EU6 AP; elektr. Wegfahrsperre; 4-Zylinder-Ottomotor 1,4 L; 4-Zylinder-Ottomotor 1,4 I TSI, 110 kW.

Multimedia: Radio im Navigationssystem integriert; Navigationssystem "Discover Media"; mit TFT-Touchscreen; Telefonschnittstelle "Comfort";; 1 USB-Schnittstelle vorn, 2 USB-Ladebuchsen an der Mittelkonsole hinten; Sprachbedienung; Digitaler Radioempfang DAB+; App-Connect und "Volkswagen Media Control";; We Connect go; Vorbereitet für "Guide & amp; Inform";.

Assistenzsysteme: Automatische Distanzregelung ACC; Mit Verkehrszeichenerkennung; Müdigkeitserkennung; Rückfahrkamera "Rear View";; "Blind Spot";-Sensor mit Ausparkassistent, inkl. Spurhalteassistent "Lane Assist";; Notbremsassistent "Front Assist"; (für automatische Distanzregelung ACC bis 210 km/h); Einparkhilfe - Warnsignale bei Hindernissen im Front- und Heckbereich; Regensensor.

Innen: Klimaanlage "Climatronic"; mit Aktiv-Kombifilter und 3-Zonen-Temperaturregelung; Standheizung und -

lüftung mit Vorwahluhr und Fernbedienung; Multifunktionslenkrad in Leder, mit Schaltwippen; elektrische Fensterheber; Sonnenschutzrollo an den Türscheiben hinten; Multifunktionsanzeige "Premium" mit mehrfarbigem Display; Gepäckraumabdeckung auszieh- und herausnehmbar; Schalthebelknopf in Leder; Gepäcknetz; 1 Staufach links und rechts im Fußraum der 2. Sitzreihe; 2 Ablagefächer mit Deckel in der Dachkonsole; Einstiegsleisten für Sondermodell.

Sitze + Polster: Vordersitze beheizbar; Sport-Komfortsitze vorn; Lendenwirbelstützen vorn, auf Fahrerseite elektrisch einstellbar; Beifahrersitzlehne komplett umklappbar; Sport-Komfortsitz vorn rechts; Vordersitze mit Höheneinstellung, auf Fahrerseite mit elektrischer Lehneneinstellung; Klapptische an den Rückseiten der Vordersitze; 3 Einzelsitze mit ISOFIX-Halteösen in der 2. und 2 in der 3. Sitzreihe, mit Umklappfunktion "Easy Fold";

Aussen: Zentralverriegelung mit Safe-Sicherung, Funkfernbedienung und 2 Funkklappschlüsseln; Anhängervorrichtung anklappbar, mit elektrischer Entriegelung; Außenspiegel elektrisch einstell-, anklapp-, beheizbar, mit Memory-Funktion und Beifahrerspiegelabsenkung; Seitenscheiben hinten und Heckscheibe abgedunkelt; Heckklappe mit elektrischer Öffnung und Schließung.

Scheinwerfer + Leuchten: Leuchtweitenregulierung dynamisch, mit dynamischem Kurvenfahrlicht; Nebelscheinwerfer und Abbiegelicht; Bi-Xenon-Scheinwerfer für Abblend- und Fernlicht und LED-Tagfahrlicht; Dynamische Fernlichtregulierung "Dynamic Light Assist"; Active Lighting System; Scheinwerfer-Reinigungsanlage; Fahrlichtschaltung automatisch, mit Tagfahrlicht, "Leaving home"-Funktion und manueller "Coming home"-Funktion.

Räder + Reifen: Reifenkontrollanzeige; 4 Leichtmetallräder "Galway"; 7 J x 17 in Schwarz, Oberfläche glanzgedreht.

Pakete: " Business-Paket "; Raucherausführung - Aschenbecher und Zigarettenanzünder vorn, herausnehmbarer Abfallbehälter hinten.

Sonstiges: Comfortline-Ausstattung; Kindersicherung elektrisch für Türen hinten, vom Fahrersitz aus bedienbar; Innenleuchten mit Abschaltverzögerung und Dimmfunktion, je 2 Leseleuchten vorn und hinten, Ambientebeleuchtung; Schiebetüren hinten mit elektrischer Öffnung und Schließung; Online-Dienst, ohne OCU, mit Head Unit Codierung, ohne WFS-Verbund; Chrom-Applikationen an Spiegeleinstell-, Lichtdreh-, Warnblink- sowie Fensterheberschaltern

!Für Irrtümer, Schreib- und Tippfehler keine Haftung!

Ehemalige UPE des Herstellers: 59.370 Euro Änderungen, Zwischenverkauf und Irrtümer vorbehalten! (Abstandstempomat, Spurwechselassistent).

Ausstattung

3-Zonen-Klimaautomatik
ESP

Klimaautomatik
Nichtraucherfahrzeug
Sportsitze
Zentralverriegelung

ABS
Front-, Seiten- und weitere
Airbags
Multifunktionslenkrad
Scheckheftgepflegt
Standheizung
el. Fensterheber

Alu-Felgen
Garantie

Navigationssystem
Servolenkung
Traktionskontrolle

Bord-Computer
HU/AU neu

Nebelscheinwerfer
Sitzheizung
Wegfahrsperre

***Informationen zu den Verbrauchsangaben**

Die angegebenen (kombinierten) Werte wurden nach den vorgeschriebenen Messverfahren (VO(EG)715/2007 in der gegenwärtig geltenden Fassung) ermittelt. Die Angaben beziehen sich nicht auf ein einzelnes Fahrzeug und sind nicht Bestandteil des Angebots, sondern dienen allein Vergleichszwecken zwischen den verschiedenen Fahrzeugtypen. Der Kraftstoffverbrauch und die CO₂-Emissionen eines Fahrzeugs hängen nicht nur von der effizienten Ausnutzung des Kraftstoffs durch das Fahrzeug ab, sondern werden auch vom Fahrverhalten und anderen nichttechnischen Faktoren beeinflusst. Hinweis nach Richtlinie 1999/94/EG. Weitere Informationen zum offiziellen Kraftstoffverbrauch und den offiziellen spezifischen CO₂-Emissionen neuer Personenkraftwagen können dem "Leitfaden über den Kraftstoffverbrauch und die CO₂-Emissionen neuer Personenkraftwagen" entnommen werden, der an allen Verkaufsstellen und bei der "Deutschen Automobil Treuhand GmbH" unter www.dat.de unentgeltlich erhältlich ist.