

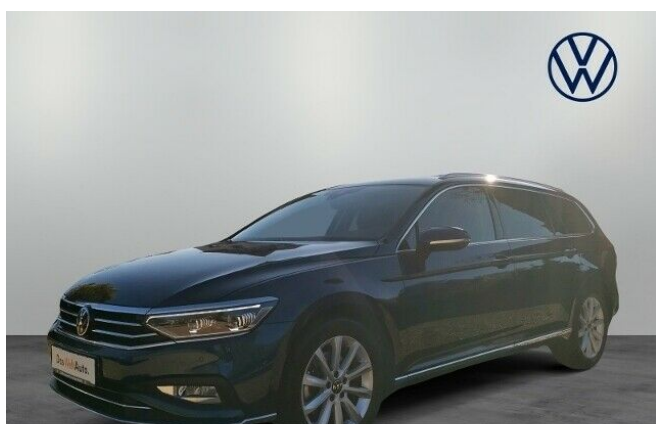
€ 36.869,00  
 (MwSt. ausweisbar)

# VW Passat Variant

## Passat Variant 2.0 TDI

### Elegance DSG KLIMA

### LED NA



Kombi  
 EZ: 02/2021  
 Diesel  
 2000 ccm

Gebrauchtwagen  
 25.840 km  
 110 kW (150 PS)  
 Automatik

**Verbrauchsangaben**  
 komb. 5.2 l/100km\*

**CO2 Emissionen**  
 komb. 136 g/km\*  
 Schadstoffklasse EURO6D  
 Umweltplakette 4 (Grün)  
 nach EnVKV: ja



Volkswagen Zentrum Halle

**Das WeltAuto.**  
 Gute Gebrauchtwagen. Garantiert.

## Fahrzeugbeschreibung

**Highlights:** Qualitätssiegel Das WeltAuto.; 1. Hand; Scheckheftgepflegt; !!! 3 Jahre Anschlussgarantie - bis 100.000 km !!!; CO2-Effizienzklasse: B.

**Technik + Sicherheit:** 7-Gang-Automatikgetriebe oder DSG Beachtung: Fam. EDF; Elektronische Parkbremse inkl. Auto-Hold-Funktion; Elektronisches Stabilisierungsprogramm und elektromechanischer Bremskraftverstärker; ASR; Kopfairbagsystem für Front- und Fondpassagiere inkl. Seitenairbags vorn; Airbag für Fahrer und Beifahrer, mit Beifahrerairbag-Deaktivierung; Scheibenwaschdüsen vorn automatisch beheizt; Innenspiegel automatisch abblendend; Partikelfilter (DPF); Start/Stop-Anlage mit Rekuperation (Bremsenergie-Rückgewinnung); Abgasnorm EU6 AP; Servolenkung elektromechanisch, geschwindigkeitsabhängig geregelt; Wegfahrsperre elektronisch; 4-Zylinder-Dieselmotor 2,0 l TDI, 110 kW.

**Multimedia:** Navigationssystem "Discover Media" inkl. "Streaming & Internet"; Navigationssystem "Discover Media" inkl."Streaming & Internet"; Telefonschnittstelle "Comfort" mit induktiver Ladefunktion; 2 USB-C-Schnittstellen vorn, 1 USB-C-Ladebuchse an der Mittelkonsole hinten; Digitaler Radioempfang DAB+; App-Connect inkl. App-Connect Wireless für Apple CarPlay und Android Auto; Vorbereitet für "We Connect" und "We Connect Plus";

**Assistenzsysteme:** Dynamische Fernlichtregulierung "Dynamic Light Assist" für LED-Matrix-Scheinwerfer; Berganfahrassistent; Spurhalteassistent "Lane Assist"; Mit Verkehrszeichenerkennung; Müdigkeitserkennung; Rückfahrkamera "Rear View"; Automatische Distanzregelung ACC "stop & go"; mit Geschwindigkeitsbegrenzer; Notbremsassistent "Front Assist" (für automatische Distanzregelung ACC bis 210

km/h); Reifendruck-Kontrollsystem; Einparkhilfe - Warnsignale bei Hindernissen im Front- und Heckbereich; Regensensor; Proaktives Insassenschutzsystem in Verbindung mit "Front Assist"; Notruf-Service; keine Registrierung notwendig, Dienst ist bei Auslieferung aktiviert.

**Innen:** Klimaanlage "Air Care Climatronic" mit Aktiv-Kombifilter, Bedienungselementen hinten und 3-Zonen-Temperaturregelung; Multifunktionslenkrad in Leder, beheizbar, mit Schaltwippen; elektrische Fensterheber; Multifunktionsanzeige "Premium" mit mehrfarbigem Display; Netztrennwand; Textilfußmatten vorn und hinten; Gepäckraumabdeckung auszieh- und herausnehmbar, mit elektrischer Öffnung; Dachhimmel in Mistralgrau; Schalthebelknauf in Leder; Elektrische Luftzusatzheizung; 12-V-Steckdose an der Mittelkonsole hinten und im Gepäckraum; Innenleuchten mit Abschaltverzögerung und Dimmfunktion, je 2 LED-Leseleuchten vorn und hinten.

**Sitze + Polster:** Innenfarbe: Titanschwarz/Titanschwarz/Titanschwarz/; Vordersitze beheizbar; Rücksitzbank ungeteilt, Lehne asymmetrisch umklappbar, Mittelarmlehne mit Ablagefach und Durchlademöglichkeit; Mittelarmlehne vorn höhen- und längseinstellbar, mit Ablagebox; 2 Ausströmer hinten mit Chromlamellen; Vordersitze höhen- und höhen- und längseinstellbar, ergoComfort-Sitz auf der Fahrerseite, mit elektrischer Lehneneinstellung; Lendenwirbelstützen vorn, auf Fahrerseite elektrisch einstellbar; Sitzmittelbahnen der Vordersitze und der äußeren Rücksitzplätze in Alcantara,-wangeninnenseiten in Leder "Vienna"; Sport-Komfortsitze vorn; ISOFIX-Halteösen zur Befestigung von 2 Kindersitzen auf den Rücksitzen, auch für i-Size-Kindersitze.

**Aussen:** Schlüssellooses Startsystem "Keyless Start"; ohne Safe-Sicherung; Stoßfänger in Wagenfarbe, mit Chromleiste und Chromblenden im Stoßfänger hinten; Anhängervorrichtung anklappbar, mit elektrischer Entriegelung; Außenspiegel mit Umfeldbeleuchtung und Beifahrerspiegelabsenkung, anklapp- und beheizbar, auf Fahrerseite abblendend; Seitenscheiben hinten und Heckscheibe abgedunkelt; Dachreling silber eloxiert; Heckklappe mit elektrischer Öffnung und Schließung, elektrische Öffnung für Gepäckraumabdeckung; Frontscheibe in Verbundsicherheitsglas, wärme- und geräuschkämmend.

**Scheinwerfer + Leuchten:** Leuchtweitenregulierung dynamisch, mit dynamischem Kurvenfahrlicht; LED-Rückleuchten dunkelrot, mit dynamischer Blinkleuchte; LED-Nebelscheinwerfer und Abbiegelicht; IQ.LIGHT - LED-Matrix-Scheinwerfer mit LED-Tagfahrlicht, Kurvenfahrlicht und dynamischer Blinkleuchte; Fahrlichtschaltung automatisch, mit Tagfahrlicht, "Leaving home"-Funktion und manueller "Coming home"-Funktion; Nebelschlusslicht beidseitig, Rückfahrlicht beidseitig.

**Räder + Reifen:** 4 Leichtmetallräder "Helsinki"; 6,5 J x 17; 4 AirStop®-Ganzjahresreifen 215/55 R 17; Reserverad in Fahrbereifung, Leichtmetall.

**Sonstiges:** Raucherausführung - Aschenbecher und Zigarettenanzünder vorn; Kindersicherung; Elegance; Für Irrtümer, Schreib- und Tippfehler keine Haftung !; Einstiegs-/Warnleuchten in LED-Technik in den Türen vorn

---

Fahrzeug war ein MietfahrzeugEhemalige UPE des Herstellers: 51.815 EuroÄnderungen, Zwischenverkauf und Irrtümer vorbehalten!(Abstandstempomat,LED Scheinwerfer)erstellt durch my-motion.de.

---

## Ausstattung

3-Zonen-Klimaautomatik  
Bord-Computer  
Front-, Seiten- und weitere  
Airbags  
Kurvenlicht  
Radio/CD  
Sitzheizung  
Tempomat  
el. Fensterheber

ABS  
Dachreling  
Garantie  
Multifunktionslenkrad  
Rußpartikelfilter  
Sportsitze  
Traktionskontrolle

Alu-Felgen  
ESP  
HU/AU neu  
Navigationssystem  
Scheckheftgepflegt  
Start/Stop-Automatik  
Wegfahrsperre

Anhängerkupplung (AHK)  
Einparkhilfe (PDC)  
Klimaautomatik  
Nebelscheinwerfer  
Servolenkung  
Tagfahrlicht  
Zentralverriegelung

**\*Informationen zu den Verbrauchsangaben**

Die angegebenen (kombinierten) Werte wurden nach den vorgeschriebenen Messverfahren (VO(EG)715/2007 in der gegenwärtig geltenden Fassung) ermittelt. Die Angaben beziehen sich nicht auf ein einzelnes Fahrzeug und sind nicht Bestandteil des Angebots, sondern dienen allein Vergleichszwecken zwischen den verschiedenen Fahrzeugtypen. Der Kraftstoffverbrauch und die CO<sub>2</sub>-Emissionen eines Fahrzeugs hängen nicht nur von der effizienten Ausnutzung des Kraftstoffs durch das Fahrzeug ab, sondern werden auch vom Fahrverhalten und anderen nichttechnischen Faktoren beeinflusst. Hinweis nach Richtlinie 1999/94/EG. Weitere Informationen zum offiziellen Kraftstoffverbrauch und den offiziellen spezifischen CO<sub>2</sub>-Emissionen neuer Personenkraftwagen können dem "Leitfaden über den Kraftstoffverbrauch und die CO<sub>2</sub>-Emissionen neuer Personenkraftwagen" entnommen werden, der an allen Verkaufsstellen und bei der "Deutschen Automobil Treuhand GmbH" unter [www.dat.de](http://www.dat.de) unentgeltlich erhältlich ist.