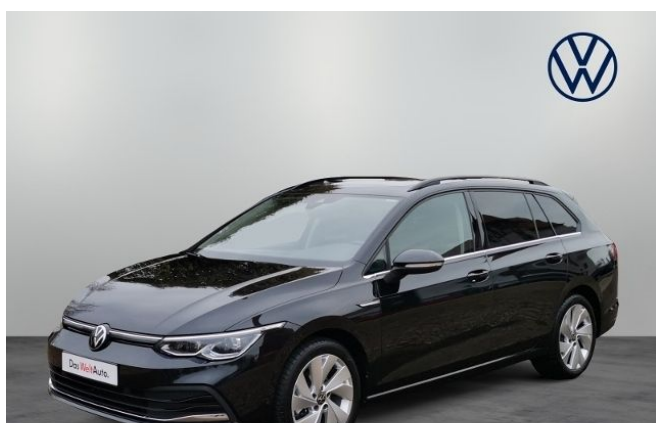


VW Golf

Golf VIII Variant 1.5 TSI

Style LED NAVI ALU

€ 34.869,00
(MwSt. ausweisbar)



Kombi
EZ: 05/2021
Benzin
1498 ccm

Gebrauchtwagen
23.640 km
110 kW (150 PS)
Schaltgetriebe

Verbrauchsangaben

komb. 6 l/100km*

CO2 Emissionen
komb. 137 g/km*
Schadstoffklasse EURO6D
Umweltplakette 4 (Grün)
nach EnVKV: ja



Volkswagen Zentrum Halle

Das WeltAuto.
Gute Gebrauchtwagen. Garantiert.

Fahrzeugbeschreibung

Highlights: Qualitätssiegel Das WeltAuto.; 1. Hand; Scheckheftgepflegt; !!! 3 Jahre Anschlussgarantie - bis 100.000 km !!!; CO2-Effizienzklasse: B.

Technik + Sicherheit: Elektronische Parkbremse inkl. Auto-Hold-Funktion; Elektronisches Stabilisierungsprogramm und elektromechanischer Bremskraftverstärker; ASR; Airbag für Fahrer und Beifahrer, mit Beifahrerairbag-Deaktivierung; Seitenairbags für die äußeren Rücksitze, inkl. Seitenairbags vorn sowie Kopfairbagsystem; Scheibenwaschdüsen vorn automatisch beheizt; Diebstahlwarnanlage mit Innenraumüberwachung, Back-up-Horn und Abschleppschutz; Elektronische Differenzialsperre XDS; Innenspiegel automatisch abblendend; Start/Stop-Anlage mit Rekuperation (Bremsenergie-Rückgewinnung); Servolenkung elektromechanisch, geschwindigkeitsabhängig geregelt; Dreipunkt-Automatiksicherheitsgurt für mittleren Rücksitzplatz; elektr. Wegfahrsperrung; 4-Zylinder-Ottomotor 1,5 l TSI, 110 kW; Frontantrieb.

Multimedia: Navigationssystem "Discover Media" inkl. "Streaming & Internet"; Navigationssystem "Discover Media" inkl. "Streaming & Internet" sowie Sprachbedienung; "Business Premium"-Paket inkl. Navigationssystem "Discover Media", App-Connect Wireless und DAB+; Telefonschnittstelle "Comfort" mit induktiver Ladefunktion; 2 USB-C-Schnittstellen vorn, 2 USB-C-Ladebuchsen an der Mittelkonsole hinten; Sprachbedienung; Digitaler Radioempfang DAB+; App-Connect inkl. App-Connect Wireless für Apple CarPlay; Vorbereitet für "We Connect" und "We Connect Plus".

Assistenzsysteme: Dynamische Fernlichtregulierung "Dynamic Light Assist" für LED-Matrix-Scheinwerfer; Spurwechselassistent "Side Assist"; Mit Verkehrszeichenerkennung; Müdigkeitserkennung; Rückfahrkamera "Rear View"; Proaktives Insassenschutzsystem in Verbindung mit "Front Assist" und "Side Assist"; Automatische Distanzregelung ACC "stop & go", mit Geschwindigkeitsbegrenzer; Fahrassistent "Travel Assist" und Spurhalteassistent "Lane Assist"; Parklenkassistent "Park Assist" inkl.

Einparkhilfe; Regensensor; Notruf-Service; keine Registrierung notwendig, Dienst ist bei Auslieferung aktiviert; Notbremsassistent "Front Assist" mit Fußgänger- und Radfahrererkennung.

Innen: Komfortpaket; Klimaanlage "Air Care Climatronic" mit Aktiv-Kombifilter, Bedienungselementen hinten und 3-Zonen-Temperaturregelung; Standheizung und -lüftung mit Vorwahluhr und Fernbedienung; Multifunktionslenkrad in Leder, beheizbar; elektrische Fensterheber; Digital Cockpit Pro, mehrfarbig, verschiedene Info-Profile wählbar; Chrom-Applikationen an Spiegeleinstell- und Fensterheberschaltern, Chromleisten an den Auströmern; Schalthebelknopf in Leder; 12-V-Steckdose im Gepäckraum.

Sitze + Polster: Vordersitze und äußere Rücksitze beheizbar; ergoActive-Fahrersitz mit elektrischer Einstellung, Memory-Funktion und verschiebbarer Oberschenkelauflage; Rücksitzbank ungeteilt, Lehne asymmetrisch geteilt umklappbar, mit Mittelarmlehne; Mittelarmlehne vorn höhen- und längseinstellbar; Lendenwirbelstützen vorn, auf Fahrerseite elektrisch einstellbar, Massagefunktion auf Fahrerseite; Sport-Komfortsitze vorn; ISOFIX-Halteösen für Kindersitze auf den äußeren Rücksitzen sowie auf dem Beifahrersitz, i-Size-kompatibel.

Aussen: Panorama-Ausstell-/Schiebedach; Panorama-Ausstell-/Schiebedach mit Panoramadach hinten; Anhängervorrichtung anklappbar, mit elektrischer Entriegelung; Außenspiegel elektrisch einstell-, anklapp-, beheizbar, mit Memory-Funktion und Beifahrerspiegelabsenkung; Schlüsselloser Schließ- und Startsystem "Keyless Access", mit Safe-Sicherung; Seitenscheiben hinten und Heckscheibe abgedunkelt.

Scheinwerfer + Leuchten: IQ.LIGHT - LED-Matrix-Scheinwerfer mit LED-Tagfahrlicht, Kurvenfahrlicht und dynamischer Blinkleuchte; IQ.LIGHT - LED-Matrix-Scheinwerfer, inkl. Licht-und-Sicht-Paket; Leuchtweitenregulierung dynamisch, mit dynamischem Kurvenfahrlicht; LED-Rückleuchten mit dynamischer Blinkleuchte; Schlechtwetterlicht und Abbiegelicht; Fahrlichtschaltung automatisch, mit LED-Tagfahrlicht sowie Begrüßungs- und Verabschiedungslicht; Ambientebeleuchtung 30-farbig.

Räder + Reifen: Reifenkontrollanzeige; 4 Leichtmetallräder "Belmont" 7,5 J x 17.

Pakete: Winterpaket "Premium" inkl. Standheizung.

Sonstiges: Sport-Ausstattung; Für Irrtümer, Schreib- und Tippfehler keine Haftung !; NichtraucherAusführung - Ablagefach und 12-V-Steckdose vorn

Ehemalige UPE des Herstellers: 42.900 EuroÄnderungen, Zwischenverkauf und Irrtümer vorbehalten!(Abstandstempomat,LED Scheinwerfer,Keyless Entry).

Ausstattung

3-Zonen-Klimaautomatik
ESP

Klimaautomatik
Panoramadach
Sitzheizung
Traktionskontrolle

ABS
Elektrische Sitze

Multifunktionslenkrad
Scheckheftgepflegt
Sportsitze
Wegfahrsperr

Alu-Felgen
Front-, Seiten- und weitere
Airbags
Navigationssystem
Schiebedach
Standheizung
Zentralverriegelung

Bord-Computer
Garantie

Nebelscheinwerfer
Servolenkung
Start/Stop-Automatik
el. Fensterheber

***Informationen zu den Verbrauchsangaben**

Die angegebenen (kombinierten) Werte wurden nach den vorgeschriebenen Messverfahren (VO(EG)715/2007 in der gegenwärtig geltenden Fassung) ermittelt. Die Angaben beziehen sich nicht auf ein einzelnes Fahrzeug und sind nicht Bestandteil des Angebots, sondern dienen allein Vergleichszwecken zwischen den verschiedenen Fahrzeugtypen. Der Kraftstoffverbrauch und die CO₂-Emissionen eines Fahrzeugs hängen nicht nur von der effizienten Ausnutzung des Kraftstoffs durch das Fahrzeug ab, sondern werden auch vom Fahrverhalten und anderen nichttechnischen Faktoren beeinflusst. Hinweis nach Richtlinie 1999/94/EG. Weitere Informationen zum offiziellen Kraftstoffverbrauch und den offiziellen spezifischen CO₂-Emissionen neuer Personenkraftwagen können dem "Leitfaden über den Kraftstoffverbrauch und die CO₂-Emissionen neuer Personenkraftwagen" entnommen werden, der an allen Verkaufsstellen und bei der "Deutschen Automobil Treuhand GmbH" unter www.dat.de unentgeltlich erhältlich ist.