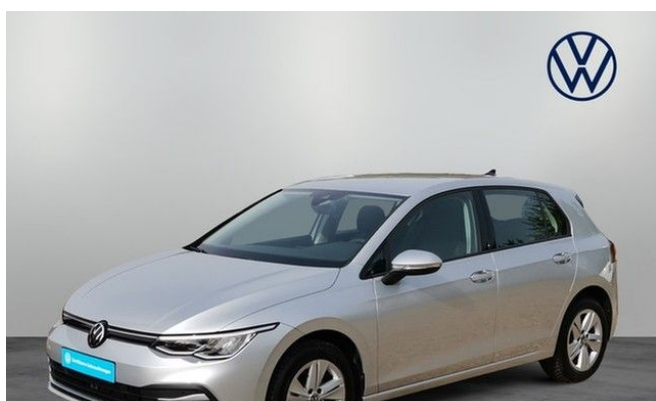


VW Golf

Golf VIII 1.5 TSI Life

/Klima, Lenkradhzg., Navi

€ 23.970,00
(MwSt. ausweisbar)



Limousine
EZ: 01/2023
Benzin
1498 ccm

Gebrauchtwagen
3.440 km
96 kW (131 PS)
Schaltgetriebe

Volkswagen Zentrum Halle
Am Holzplatz



Fahrzeugbeschreibung

Finanzierungsbeispiel Volkswagen Bank GmbH, Gifhorner Str. 57, 38112 Braunschweig
Monatliche Rate: 169,95
EUR Anzahlung: 4.794,00 EUR Laufzeit: 48 Monate bei 10.000 km/Jahr Eff. Jahreszins: 1,99% Schlussrate: 13.160,76
EUR Sollzinssatz: 1,97% (Gebunden) EUR Nettokreditbetrag: 20.001,26 EUR Bruttokreditbetrag: 21.318,36
EUR Ratenabsicherung: 825,26 EUR.

Highlights Klimaanlage "Air Care Climatronic"; Navi Discover Media Lenkradheizung .

Ausstattungs Pakete Business Premium Paket Licht und Sicht Paket Komfortausstattung.

Multimedia und Kommunikation Digitaler Radioempfang DAB Induktionsladen für Smartphones Sprachbedienung Telefonschnittstelle Streaming und Internet 6 Lautsprecher Apple CarPlay und Android Auto Radio.

Komfort Sitzheizung Komfortsitze vorne Lendenwirbelstützen vorn Servotronic Klimaautomatik 3 Zonen Leseleuchten Innenraum Schlüssellooses Startsystem Keyless Start Standard-Klimazonen Kombi-Instrument Scheckheft gepflegt.

Interieur Ambientebeleuchtung Digital Cockpit Innenspiegel mit Ablendautomatik Kindersitzbefestigung ISOFIX hinten Multifunktionslederlenkrad Sitzbezüge Stoff Chrom-Applikationen innen Dekoreinlagen Mittelarmlehne Kindersitzbefestigung ISOFIX für Beifahrersitz Nichtraucher Ausführung Vordersitze manuell einstellbar.

Exterieur Akustikverglasung Front Außenspiegel beheizbar Außenspiegel elektr. einstellbar Außenspiegel mit Memoryfunktion Heckspoiler Scheibenwaschdüsen vorn beheizbar Tür und Seitenverkleidung Wärmeschutzverglasung Wärmeschutzverglasung Front LED-Rückleuchten Metallic.

Räder und Reifen Leichtmetallfelgen 16 Zoll Reifen 205/55 R 16.

Licht und Sicht LED Scheinwerfer Automatische Fahrlichtschaltung Dynamische Leuchtweitenregulierung Tagfahrlicht.

Fahrzeugassistenten Fernlichtassistent Spurhalteassistent Notbremsassistent .

Technik und Sicherheit Elektronisches Stabilisierungsprogramm Abbiegebremsefunktion Ausweichunterstützung Automatische Distanzregelung ACC Einparkhilfe vorne und hinten Elektronische Differenzialsperre XDS Fußgängererkennung Geschwindigkeitsbegrenzer Müdigkeitserkennung Multifunktionskamera Radfahrererkennung Regensensor Verkehrszeichenerkennung Airbags Airbags vorne Center-Airbag Kopfairbags Seitenairbag vorne USB-C Schnittstelle Innenraum Car2X Deaktivierungsschalter für Beifahrerairbag Elektronische Parkbremse Notrufsystem Reifenkontrollanzeige Start-Stopp-System Wegfahrsperre.

Sonstiges Dämpfung hinten Dämpfung vorn Radstand Wartungsintervallverlängerung Bordwerkzeug Reifenreparaturset Vorbereitung für We Connect.

UPE: 34.734 EUR .

Ausstattung

3-Zonen-Klimaautomatik

Alu-Felgen

ESP

Front-, Seiten- und weitere
Airbags

Garantie
Scheckheftgepflegt
Wegfahrsperre

Klimaautomatik
Servolenkung

Multifunktionslenkrad
Sitzheizung

Navigationsystem
Start/Stop-Automatik

***Informationen zu den Verbrauchsangaben**

Die angegebenen (kombinierten) Werte wurden nach den vorgeschriebenen Messverfahren (VO(EG)715/2007 in der gegenwärtig geltenden Fassung) ermittelt. Die Angaben beziehen sich nicht auf ein einzelnes Fahrzeug und sind nicht Bestandteil des Angebots, sondern dienen allein Vergleichszwecken zwischen den verschiedenen Fahrzeugtypen. Der Kraftstoffverbrauch und die CO₂-Emissionen eines Fahrzeugs hängen nicht nur von der effizienten Ausnutzung des Kraftstoffs durch das Fahrzeug ab, sondern werden auch vom Fahrverhalten und anderen nichttechnischen Faktoren beeinflusst. Hinweis nach Richtlinie 1999/94/EG. Weitere Informationen zum offiziellen Kraftstoffverbrauch und den offiziellen spezifischen CO₂-Emissionen neuer Personenkraftwagen können dem "Leitfaden über den Kraftstoffverbrauch und die CO₂-Emissionen neuer Personenkraftwagen" entnommen werden, der an allen Verkaufsstellen und bei der "Deutschen Automobil Treuhand GmbH" unter www.dat.de unentgeltlich erhältlich ist.