

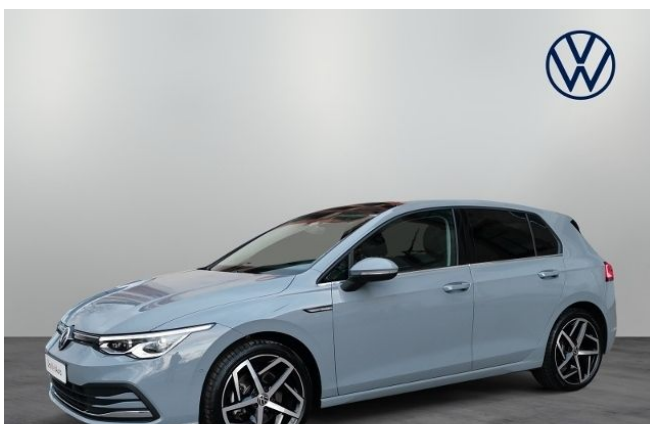
€ 35.769,00
(MwSt. ausweisbar)

VW Golf

Golf VIII 1.5 eTSI Style

DSG KLIMA LED NAVI

ALU



Limousine
EZ: 09/2020
Benzin
1498 ccm

Gebrauchtwagen
14.293 km
110 kW (150 PS)
Automatik

Verbrauchsangaben

komb. 6.1 l/100km*

CO2 Emissionen

komb. 139 g/km*

Schadstoffklasse EURO6D_TEM

Umweltplakette 4 (Grün)

nach EnVKV: ja



Volkswagen Zentrum Halle

Das WeltAuto.
Gute Gebrauchtwagen. Garantiert.

Fahrzeugbeschreibung

Highlights: Qualitätssiegel Das WeltAuto.; 1. Hand; Scheckheftgepflegt; !!! 3 Jahre Anschlussgarantie - bis 100.000 km !!!.

Technik + Sicherheit: Elektronische Parkbremse inkl. Auto-Hold-Funktion; Elektronisches Stabilisierungsprogramm und elektromechanischer Bremskraftverstärker; ASR; Airbag für Fahrer und Beifahrer, mit Beifahrerairbag-Deaktivierung; Seitenairbags für die äußeren Rücksitze, inkl. Seitenairbags vorn sowie Kopfairbagsystem; Proaktives Insassenschutzsystem inkl. Seitenairbags hinten; Scheibenwaschdüsen vorn automatisch beheizt; Diebstahlwarnanlage mit Innenraumüberwachung, Back-up-Horn und Abschleppschutz; Elektronische Differenzialsperre XDS; Innenspiegel automatisch abblendend; Adaptive Fahrwerksregelung (DCC); Start/Stop-Anlage mit Rekuperation (Bremsenergie-Rückgewinnung); Progressivlenkung; Dreipunkt-Automatiksicherheitsgurt für mittleren Rücksitzplatz; Schlüsselloses Schließ- und Startsystem "Keyless Access", mit Safe-Sicherung; elektr. Wegfahrsperr.

Multimedia: Navigationssystem "Discover Pro" inkl. "Streaming & Internet"; "Business Premium"-Paket inkl. Navigationssystem "Discover Pro"; Telefonschnittstelle "Comfort" mit induktiver Ladefunktion; 2 USB-C-Schnittstellen vorn, 2 USB-C-Ladebuchsen an der Mittelkonsole hinten; Sprachbedienung; Radio; Digitaler Radioempfang DAB+; App-Connect inkl. App-Connect Wireless für Apple CarPlay; Vorbereitung Mobiler Schlüssel, für den Fahrzeugzugang per Smartphone; Vorbereitet für "We Connect" und "We Connect Plus"; 6+1 Lautsprecher.

Assistenzsysteme: Dynamische Fernlichtregulierung "Dynamic Light Assist" für LED-Matrix-Scheinwerfer; Mit Verkehrszeichenerkennung; Müdigkeitserkennung; Rückfahrkamera "Rear View"; Automatische Distanzregelung ACC "stop & go"; mit Geschwindigkeitsbegrenzer; Fahrassistent "Travel Assist"; und

Spurhalteassistent "Lane Assist"; Winterpaket "Premium" inkl. Standheizung, in Verbindung mit "Travel Assist"; Parklenkassistent "Park Assist" inkl. Einparkhilfe; Regensensor; Proaktives Insassenschutzsystem in Verbindung mit "Front Assist"; Notbremsassistent "Front Assist" mit Fußgänger- und Radfahrererkennung; Head-up-Display.

Innen: Klimaanlage "Air Care Climatronic" mit 3-Zonen-Temperaturregelung, Allergen-Filter und Bedienelementen hinten; Standheizung und -lüftung mit Vorwähluhr und Fernbedienung; Multifunktionslenkrad in Leder, mit Schaltwippen; elektrische Fensterheber; Digital Cockpit, mehrfarbig, verschiedene Info-Profile wählbar; 12-V-Steckdose im Gepäckraum; 2 LED-Leseleuchten vorn und 2 hinten.

Sitze + Polster: Vordersitze und äußere Rücksitze beheizbar; ergoActive-Fahrersitz mit elektrischer Einstellung, Memory-Funktion und verschiebbarer Oberschenkelauflage; Rücksitzbank ungeteilt, Lehne asymmetrisch geteilt umklappbar, mit Mittelarmlehne; Mittelarmlehne vorn höhen- und längseinstellbar; Lendenwirbelstützen vorn, auf Fahrerseite elektrisch einstellbar, Massagefunktion auf Fahrerseite; Sport-Komfortsitze vorn; ISOFIX-Halteösen für Kindersitze auf den äußeren Rücksitzen sowie auf dem Beifahrersitz, i-Size-kompatibel.

Aussen: Panorama-Ausstell-/Schiebedach; Außenspiegel mit Memoryfunktion elektrisch einstellbar, separat beheizbar; Anhängervorrichtung anklappbar, mit elektrischer Entriegelung; Seitenscheiben hinten und Heckscheibe abgedunkelt; Frontscheibe in Verbundsicherheitsglas, wärme- und geräuschkämmend.

Scheinwerfer + Leuchten: IQ.LIGHT - LED-Matrix-Scheinwerfer mit LED-Tagfahrlicht, Kurvenfahrlicht und dynamischer Blinkleuchte; IQ.LIGHT - LED-Matrix-Scheinwerfer, inkl. Licht-und-Sicht-Paket; Leuchtweitenregulierung dynamisch, mit dynamischem Kurvenfahrlicht; LED-Rückleuchten mit dynamischer Blinkleuchte; Schlechtwetterlicht und Abbiegelicht; Fahrlichtschaltung automatisch, mit LED-Tagfahrlicht sowie Begrüßungs- und Verabschiedungslicht; Ambientebeleuchtung 30-farbig.

Räder + Reifen: Reifenkontrollanzeige; 4 Leichtmetallräder "Dallas" 7,5 J x 18.

Sonstiges: Für Irrtümer, Schreib- und Tippfehler keine Haftung !; CO2-Effizienzklasse: C

Ehemalige UPE des Herstellers: 46.320 Euro Änderungen, Zwischenverkauf und Irrtümer vorbehalten!(Abstandstempomat, LED Scheinwerfer, Spurwechselassistent).

Ausstattung

3-Zonen-Klimaautomatik
ESP

HU/AU neu
Nebelscheinwerfer
Servolenkung
Start/Stop-Automatik

ABS
Elektrische Sitze

Klimaautomatik
Panoramadach
Sitzheizung
Traktionskontrolle

Alu-Felgen
Front-, Seiten- und weitere
Airbags
Multifunktionslenkrad
Scheckheftgepflegt
Sportsitze
Wegfahrsperre

Bord-Computer
Garantie

Navigationssystem
Schiebedach
Standheizung
el. Fensterheber

***Informationen zu den Verbrauchsangaben**

Die angegebenen (kombinierten) Werte wurden nach den vorgeschriebenen Messverfahren (VO(EG)715/2007 in der gegenwärtig geltenden Fassung) ermittelt. Die Angaben beziehen sich nicht auf ein einzelnes Fahrzeug und sind nicht Bestandteil des Angebots, sondern dienen allein Vergleichszwecken zwischen den verschiedenen Fahrzeugtypen. Der Kraftstoffverbrauch und die CO₂-Emissionen eines Fahrzeugs hängen nicht nur von der effizienten Ausnutzung des Kraftstoffs durch das Fahrzeug ab, sondern werden auch vom Fahrverhalten und anderen nichttechnischen Faktoren beeinflusst. Hinweis nach Richtlinie 1999/94/EG. Weitere Informationen zum offiziellen Kraftstoffverbrauch und den offiziellen spezifischen CO₂-Emissionen neuer Personenkraftwagen können dem "Leitfaden über den Kraftstoffverbrauch und die CO₂-Emissionen neuer Personenkraftwagen" entnommen werden, der an allen Verkaufsstellen und bei der "Deutschen Automobil Treuhand GmbH" unter www.dat.de unentgeltlich erhältlich ist.