

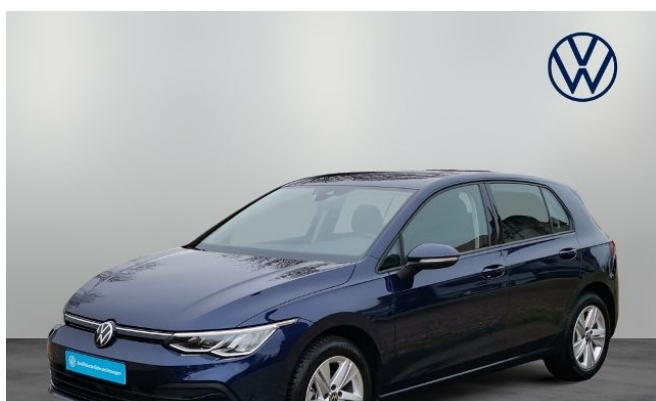
VW Golf

Golf VIII 1.0 eTSI Life

DSG KLIMA LED NAVI

ALU

€ 29.869,00
(MwSt. ausweisbar)



Limousine
EZ: 05/2023
Benzin
999 ccm

Gebrauchtwagen
7.711 km
81 kW (110 PS)
Automatik

Volkswagen Zentrum Halle



Fahrzeugbeschreibung

Highlights: Qualitätssiegel Zertifizierte Gebrauchtwagen; 1. Hand; Scheckheftgepflegt; !!! 3 Jahre Anschlussgarantie - bis 100.000 km !!!.

Technik + Sicherheit: 7-Gang-Automatikgetriebe oder DSG Beachtung: Fam. EDF; Elektronisches Stabilisierungsprogramm und elektromechanischer Bremskraftverstärker; ASR; Airbag für Fahrer und Beifahrer, mit Beifahrerairbag-Deaktivierung; Kopfairbags vorn und hinten, Seitenairbags vorn, Center-Airbag; Diebstahlwarnanlage; Scheibenwaschdüsen vorn automatisch beheizt; Elektronische Differenzialsperre XDS; Innenspiegel automatisch abblendend; Servolenkung elektromechanisch, geschwindigkeitsabhängig geregelt; Dreipunkt-Automatiksicherheitsgurte vorn mit Höheneinstellung und Gurtstraffer; Start/Stop-Anlage mit Rekuperation (Bremsenergie-Rückgewinnung); Elektronische Parkbremse inkl. Auto-Hold-Funktion; Abgasnorm EU6 AP; Warnton und -leuchte für nicht angelegte Gurte vorn und hinten; Car2X; Hybrid-Antriebssystem MHEV; elektr. Wegfahrsperre; 3-Zylinder-Ottomotor 1,0 l TSI, 81 kW.

Multimedia: Navigationssystem "Discover Media" inkl. "Streaming & Internet"; "Business Premium"-Paket inkl. Navigationssystem "Discover Media"; Telefonschnittstelle "Comfort" mit induktiver Ladefunktion; 2 USB-C-Schnittstellen vorn, 2 USB-C-Ladebuchsen an der Mittelkonsole hinten; Ladeleistung bis zu 45 W; Sprachbedienung; Digitaler Radioempfang DAB+; App-Connect inkl. App-Connect Wireless für Apple CarPlay und Android Auto; Vorbereitet für "We Connect" und "We Connect Plus";

Assistenzsysteme: Mit Verkehrszeichenerkennung; Fernlichtassistent "Light Assist"; Müdigkeitserkennung; Automatische Distanzregelung ACC "stop & go";, mit Geschwindigkeitsbegrenzer; Fahrassistent "Travel Assist";, Spurhalteassistent "Lane Assist"; und "Emergency Assist"; Licht-und-Sicht-Paket inkl.

Fernlichtassistent "Light Assist"; Einparkhilfe - Warnsignale bei Hindernissen im Front- und Heckbereich; Regensensor; Notruf-Service; keine Registrierung notwendig, Dienst ist bei Auslieferung aktiviert; Notbremsassistent "Front Assist" mit Fußgänger- und Radfahrererkennung; Abbiegebremsefunktion und Ausweichunterstützung.

Innen: Multifunktionslenkrad in Leder, beheizbar, mit Schaltwippen; Klimaanlage "Air Care Climatronic" mit Aktiv-Kombifilter, Bedienelementen hinten und 3-Zonen-Temperaturregelung; elektrische Fensterheber; Digital Cockpit Pro, mehrfarbig, verschiedene Info-Profile wählbar; Chrom-Applikationen an Spiegeleinstell- und Fensterheberschaltern, Chromleisten an den Auströmern; Make-up-Spiegel beleuchtet in den Sonnenblenden; Elektrische Luftzusatzheizung; Kombi-Instrument mit elektronischem Tachometer, Kilometer- und Tageskilometerzähler, Drehzahlmesser; 12-V-Steckdose im Gepäckraum; Nichtraucherabteilung - Ablagefach und 12-V-Steckdose vorn.

Sitze + Polster: Vordersitze beheizbar; Rücksitzbank ungeteilt, Lehne asymmetrisch geteilt umklappbar, mit Mittelarmlehne; Mittelarmlehne vorn höhen- und längseinstellbar; Komfortsitze vorn; Lendenwirbelstützen vorn; Vordersitze mit Höheneinstellung; ISOFIX-Halteösen für Kindersitze auf den äußeren Rücksitzen sowie auf dem Beifahrersitz, i-Size-kompatibel; Sitzmittelbahnen der Vordersitze und der äußeren Rücksitzplätze in Stoff "Life"; Dreipunkt-Automatiksicherheitsgurte für die äußeren Rücksitzplätze.

Außen: Schlüsselloser Schließ- und Startsystem "Keyless Access"; mit Safe-Sicherung; Außenspiegel elektrisch einstell- und beheizbar, mit Memory-Funktion und Beifahrerspiegelabsenkung; Heckspoiler.

Scheinwerfer + Leuchten: LED-Scheinwerfer; Fahrlichtschaltung automatisch, mit LED-Tagfahrlicht sowie Begrüßungs- und Verabschiedungslicht; LED-Rückleuchten; Leuchtweitenregulierung dynamisch; Ambientebeleuchtung 10-farbig; Autobahnlicht; Nebelschlusslicht einseitig, Rückfahrlicht beidseitig; Umfeldbeleuchtung mit Logoprojektion.

Räder + Reifen: Reifenkontrollanzeige; 4 Leichtmetallräder "Norfolk"; 7 J x 16.

Sonstiges: Komfortausstattung

!Für Irrtümer, Schreib- und Tippfehler keine Haftung!

Ehemalige UPE des Herstellers: 37.970 Euro
Änderungen, Zwischenverkauf und Irrtümer vorbehalten!
(Abstandstempomat, LED Scheinwerfer, Keyless Entry).

Ausstattung

3-Zonen-Klimaautomatik
Front-, Seiten- und weitere
Airbags
Navigationssystem
Sitzheizung
Zentralverriegelung

ABS
Garantie
Nichtraucherfahrzeug
Start/Stop-Automatik
el. Fensterheber

Alu-Felgen
Klimaautomatik
Scheckheftgepflegt
Traktionskontrolle

ESP
Multifunktionslenkrad
Servolenkung
Wegfahrsperre

***Informationen zu den Verbrauchsangaben**

Die angegebenen (kombinierten) Werte wurden nach den vorgeschriebenen Messverfahren (VO(EG)715/2007 in der gegenwärtig geltenden Fassung) ermittelt. Die Angaben beziehen sich nicht auf ein einzelnes Fahrzeug und sind nicht Bestandteil des Angebots, sondern dienen allein Vergleichszwecken zwischen den verschiedenen Fahrzeugtypen. Der Kraftstoffverbrauch und die CO₂-Emissionen eines Fahrzeugs hängen nicht nur von der effizienten Ausnutzung des Kraftstoffs durch das Fahrzeug ab, sondern werden auch vom Fahrverhalten und anderen nichttechnischen Faktoren beeinflusst. Hinweis nach Richtlinie 1999/94/EG. Weitere Informationen zum offiziellen Kraftstoffverbrauch und den offiziellen spezifischen CO₂-Emissionen neuer Personenkraftwagen können dem "Leitfaden über den Kraftstoffverbrauch und die CO₂-Emissionen neuer Personenkraftwagen" entnommen werden, der an allen Verkaufsstellen und bei der "Deutschen Automobil Treuhand GmbH" unter www.dat.de unentgeltlich erhältlich ist.