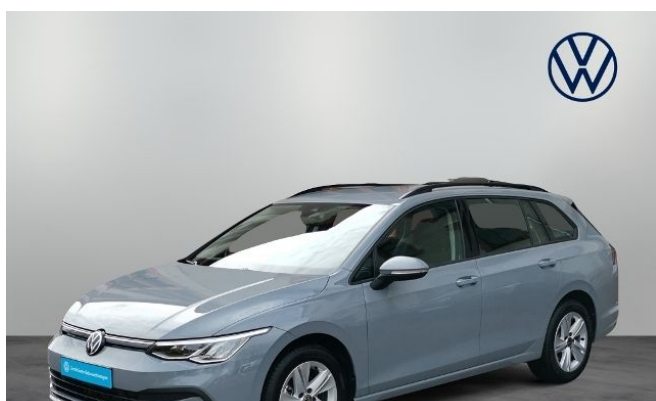


VW Golf

Golf VIII Variant 1.0 eTSI

Life DSG LED NAVI

€ 29.869,00
(MwSt. ausweisbar)



Kombi
EZ: 11/2023
Benzin
999 ccm

Gebrauchtwagen
2.826 km
81 kW (110 PS)
Automatik

Volkswagen Zentrum Halle



Fahrzeugbeschreibung

Highlights: Qualitätssiegel Zertifizierte Gebrauchtwagen; 1. Hand; Scheckheftgepflegt; !!! 3 Jahre Anschlussgarantie - bis 100.000 km !!!.

Technik + Sicherheit: ESP; ASR; ABS; 7-Gang-Automatikgetriebe; Airbag FS und BFS, ohne Knieairbag, mit BFS-Deaktivierung; Kopfairbags vorn und hinten, Seitenairbags vorn, Center-Airbag; Scheibenwaschdüsen vorne beheizbar; Differenzialsperre (XDS) Dynamische Traktions Hilfe; Sicherheitsinnenspiegel automatisch abblendbar; Dreipunkt-Automatischer Sicherheitsgurte vorn mit Höheneinstellung und Gurtstraffer; Start/Stop-Anlage mit Rekuperation (Bremsenergie-Rückgewinnung); Servolenkung geschwindigkeitsabhängig (Servotronic); Abgaskonzept, EU6 AP; Hybrid-Antriebssystem MHEV; Wegfahrsperrung elektronisch; Kraftstoffsystem Otto-Einspritzer; 3-Zylinder-Ottomotor 1,0 L/81 KW TSI Grundmotor ist: Tj4/TC5; 3 Zyl.Ottomotor 1,0L Aggr. 05C.A.

Multimedia: Navigationsgerät-Standard mit Media und Internet Paket; Komforttelefonie mit LTE und Wireless charging; 2 USB-C-Schnittstellen vorn, 2 USB-C-Ladebuchsen an der Mittelkonsole hinten; Ladeleistung bis zu 45 W; Sprachsteuerung; digitaler Radioempfang; Wired & Wireless App-Connect.

Assistenzsysteme: Geschwindigkeitsbegrenzungsanlage; Fernlichtassistent; Mit Verkehrszeichenerkennung; Müdigkeitserkennung; Automatische Distanzregelung (mit follow to stop) und Speed-Limiter; Spurhalteassistent plus Emergency Assist und Stauassistent; Licht-und-Sicht-Paket inkl. Fernlichtassistent "Light Assist"; Einparkhilfe Plus vorn und hinten; Scheibenwischer-Intervallschaltung mit Licht/Regensensor; Privater Notruf; Front Assist mit Warnen und Bremsen auf Fahrzeuge, Fußgänger und Radfahrer; Mit Ausweichunterstützung mit Abbiegeassistent.

Innen: Climatronic (3-Zonen) mit Klimabedienteil hinten; Ledermultifunktionslenkrad, beheizbar mit Tiptronic; elektrische Fensterheber; Chrom-Applikationen an Spiegeleinstell- und Fensterheberschaltern, Chromleisten an den Auströmern; Elektrische Luftzusatzheizung; 12V Steckdose im Kofferraum; Sonnenblenden mit Spiegel, beleuchtet, mit Airbag-Label auf

Sonnenblende und B-Säule; Mit Projektionsleuchte (Spiegel).

Sitze + Polster: Sitzheizung für Vordersitze getrennt regelbar; Rücksitzbank ungeteilt, Lehne asymmetrisch geteilt umklappbar, mit Mittelarmlehne; Mittelarmlehne vorn höhen- und längseinstellbar; Komfortsitze vorn; Lendenwirbelstütze, manuell einstellbar in Vordersitzlehnen; Höheneinstellung, manuell, für Vordersitze; Kindersitzverankerung für Kindersitzsystem I-Size, 2 x top tether und Kindersitzverankerung vorn BF-Seite; Sitzmittelbahnen der Vordersitze und der äußeren Rücksitzplätze in Stoff "Life"; Dreipunkt-Automatiksicherheitsgurte für die äußeren Rücksitzplätze.

Aussen: Anhängervorrichtung mechanisch schwenkbar und elektrisch auslösbar; Schlüsselloses Startsystem "Keyless Start" ohne Safe-Sicherung; Außenspiegel elektrisch einstell- und beheizbar, mit Memory-Funktion und Beifahrerspiegelabsenkung; Dachreling, schwarz.

Scheinwerfer + Leuchten: Fahrlichtschaltung automatisch, mit LED-Tagfahrlicht sowie Begrüßungs- und Verabschiedungslicht; LED- Hauptscheinwerfer, Fahrtrichtungsanzeige mit Glühlampe; Leuchtweitenregulierung, autom. dynamisch (reguliert sich im Fahrbetrieb); Ambientebeleuchtung 10-farbig; 2 LED-Leseleuchten vorn und 2 hinten; Autobahnlicht; Nebelschlusslicht einseitig, Rückfahrlicht beidseitig.

Räder + Reifen: Reifendruckkontrolle; 4 Leichtmetallräder "Norfolk" 7 J x 16; Ganzjahresreifen 205/55 R16 94V xl.

Pakete: "Business Premium"-Paket.

Sonstiges: NichtraucherAusführung; Schalthebelknopf/-Griff in Kunststoff; Komfortausstattung; Feststellbremse

Wartungsintervallverlängerung; Car2X High Variante; !Für Irrtümer, Schreib- und Tippfehler keine Haftung!

Ehemalige UPE des Herstellers: 37.270 Euro Änderungen, Zwischenverkauf und Irrtümer vorbehalten! (Abstandstempomat, LED Scheinwerfer, Notbremsassistent, Keyless Entry).

Ausstattung

3-Zonen-Klimaautomatik
ESP

Multifunktionslenkrad
Servolenkung
Wegfahrsperre

ABS
Front-, Seiten- und weitere
Airbags
Navigationssystem
Sitzheizung
Zentralverriegelung

Alu-Felgen
Garantie

Nichtraucherfahrzeug
Start/Stop-Automatik
el. Fensterheber

Dachreling
Klimaautomatik

Scheckheftgepflegt
Traktionskontrolle

***Informationen zu den Verbrauchsangaben**

Die angegebenen (kombinierten) Werte wurden nach den vorgeschriebenen Messverfahren (VO(EG)715/2007 in der gegenwärtig geltenden Fassung) ermittelt. Die Angaben beziehen sich nicht auf ein einzelnes Fahrzeug und sind nicht Bestandteil des Angebots, sondern dienen allein Vergleichszwecken zwischen den verschiedenen Fahrzeugtypen. Der Kraftstoffverbrauch und die CO₂-Emissionen eines Fahrzeugs hängen nicht nur von der effizienten Ausnutzung des Kraftstoffs durch das Fahrzeug ab, sondern werden auch vom Fahrverhalten und anderen nichttechnischen Faktoren beeinflusst. Hinweis nach Richtlinie 1999/94/EG. Weitere Informationen zum offiziellen Kraftstoffverbrauch und den offiziellen spezifischen CO₂-Emissionen neuer Personenkraftwagen können dem "Leitfaden über den Kraftstoffverbrauch und die CO₂-Emissionen neuer Personenkraftwagen" entnommen werden, der an allen Verkaufsstellen und bei der "Deutschen Automobil Treuhand GmbH" unter www.dat.de unentgeltlich erhältlich ist.